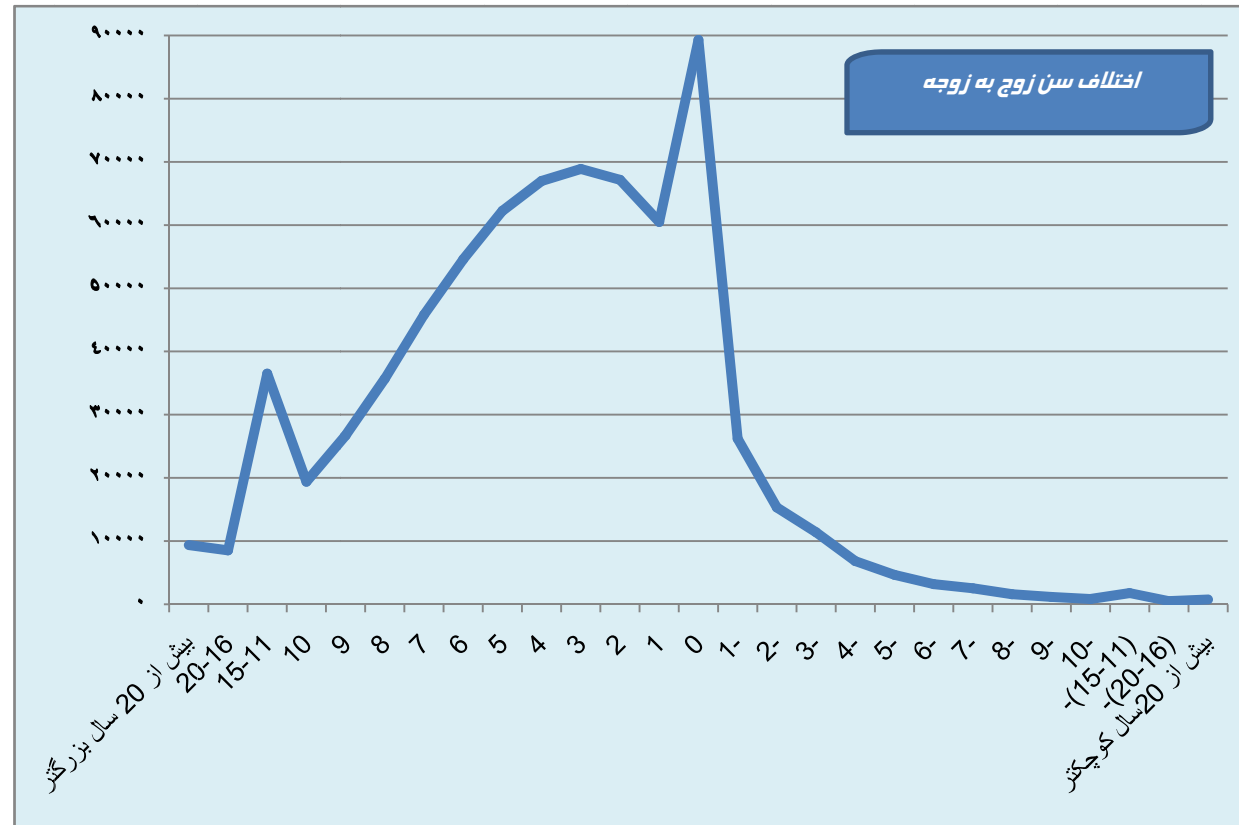


ازدواج ثبت شده در ۹ ماهه سال ۱۳۸۸ برحسب اختلاف سن زوج به زوجه



بیشترین ازدواج های صورت گرفته مربوط به زنان و مردانی است که فاصله سنی آن ها صفر سال می باشد. (۱۲/۳ درصد)

اختلاف سن	ازدواج	درصد
کل کشور	۷۲۸۳۲۸	۱۰۰
بیش از ۲۰ سال بزرگتر	۹۳۵۷	۱.۲۸
۱۶-۲۰	۸۵۳۵	۱.۱۷
۱۱-۱۵	۳۶۴۹۷	۵.۰۱
۱۰	۱۹۳۸۴	۲.۶۶
۹	۲۶۶۹۹	۳.۶۷
۸	۳۵۶۸۷	۴.۹۰
۷	۴۵۷۹۹	۶.۲۹
۶	۵۴۵۸۲	۷.۴۹
۵	۶۲۲۶۰	۸.۵۵
۴	۶۶۹۸۵	۹.۲۰
۳	۶۸۸۸۵	۹.۴۶
۲	۶۷۱۶۸	۹.۲۲
۱	۶۰۴۹۱	۸.۳۱
۰	۸۹۳۰۴	۱۲.۲۶
-۱	۲۶۲۱۵	۳.۶۰
-۲	۱۵۳۲۰	۲.۱۰
-۳	۱۱۳۸۵	۱.۵۶
-۴	۶۸۲۳	۰.۹۴
-۵	۴۶۵۵	۰.۶۴
-۶	۳۱۸۵	۰.۴۴
-۷	۲۵۲۸	۰.۳۵
-۸	۱۵۹۵	۰.۲۲
-۹	۱۱۵۹	۰.۱۶
-۱۰	۸۲۴	۰.۱۱
-(۱۱-۱۵)	۱۷۵۱	۰.۲۴
-(۱۶-۲۰)	۵۰۱	۰.۰۷
بیش از ۲۰ سال کوچکتر	۷۵۴	۰.۱۰