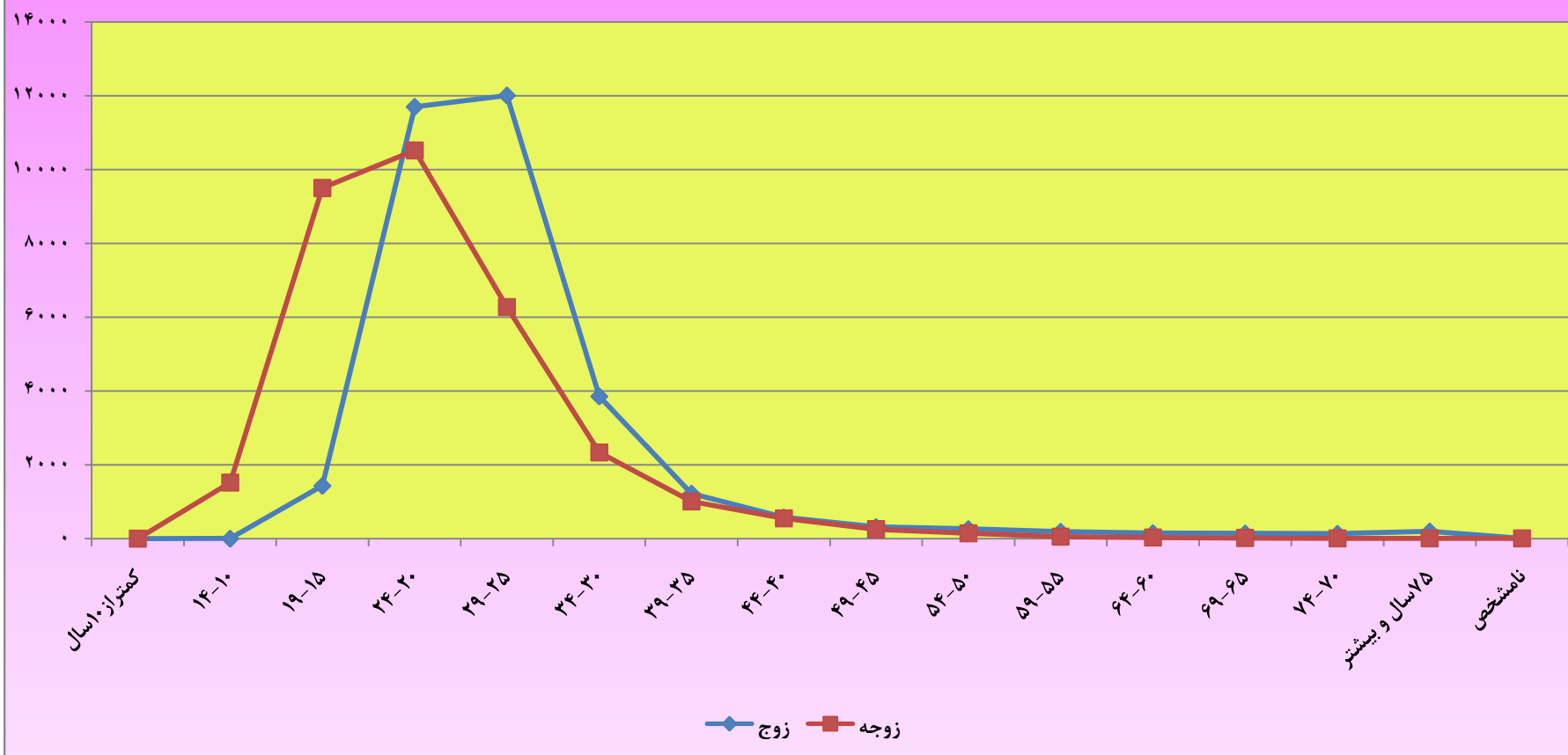


توزیع سنی زوجین در زمان ازدواج در سال ۱۳۹۱

نامشخص	75 سال و بیشتر	۷۰-۷۴	۶۵-۶۹	۶۰-۶۴	۵۵-۵۹	۵۰-۵۴	۴۵-۴۹	۴۰-۴۴	۳۵-۳۹	۳۰-۳۴	۲۵-۲۹	۲۰-۲۴	۱۵-۱۹	۱۰-۱۴	کمتر از ۱۰	جمع	زوج	
																	زوجه	زوجه
۶	۸	۷	۱۸	۳۱	۵۴	۱۴۴	۲۵۵	۵۴۹	۱۰۰۵	۲۳۳۷	۶۲۷۳	۱۰۵۱۹	۹۵۰۲	۱۵۱۹	۱	۳۲۲۲۸	کل استان	
۰	۰	۰	۰	۰	۰	۰	۰	۰	۰	۰	۰	۰	۱	۳	۰	۴	کمتر از ۱۵	
۰	۰	۰	۰	۰	۰	۰	۰	۰	۲	۸	۳۲	۲۱۵	۹۲۳	۲۵۷	۰	۱۴۳۷	۱۵-۱۹	
۱	۰	۰	۰	۰	۰	۲	۱	۱۱	۲۰	۱۲۳	۸۴۵	۴۳۰۰	۵۴۶۱	۹۳۹	۱	۱۱۷۰۴	۲۰-۲۴	
۰	۲	۰	۰	۰	۱	۰	۸	۲۰	۹۱	۵۷۴	۳۳۴۶	۴۸۵۳	۲۸۱۳	۳۰۳	۰	۱۲۰۱۱	۲۵-۲۹	
۱	۰	۰	۰	۰	۰	۴	۷	۳۰	۱۸۸	۸۲۳	۱۵۲۷	۹۸۹	۲۷۴	۱۵	۰	۳۸۵۸	۳۰-۳۴	
۰	۱	۰	۰	۰	۰	۱	۹	۶۵	۲۰۸	۴۳۲	۳۶۱	۱۲۱	۲۳	۲	۰	۱۲۲۳	۳۵-۳۹	
۰	۰	۰	۰	۰	۰	۲	۱۶	۸۰	۱۶۲	۱۸۴	۱۰۸	۲۴	۴	۰	۰	۵۸۰	۴۰-۴۴	
۰	۰	۰	۰	۱	۱	۶	۱۵	۶۸	۱۱۳	۷۸	۲۵	۱۰	۰	۰	۰	۳۱۷	۴۵-۴۹	
۰	۰	۰	۰	۱	۵	۱۲	۴۱	۵۶	۸۴	۴۸	۱۵	۱	۱	۰	۰	۲۶۴	۵۰-۵۴	
۰	۰	۰	۰	۰	۱	۲۲	۳۸	۶۶	۴۱	۱۸	۲	۲	۱	۰	۰	۱۹۱	۵۵-۵۹	
۰	۰	۰	۰	۱	۳	۱۳	۳۲	۵۴	۲۹	۱۸	۲	۱	۰	۰	۰	۱۵۳	۶۰-۶۴	
۰	۰	۰	۲	۱	۸	۲۵	۳۲	۳۷	۲۰	۱۵	۳	۱	۰	۰	۰	۱۴۴	۶۵-۶۹	
۰	۰	۰	۲	۹	۱۲	۲۰	۲۴	۳۸	۲۲	۶	۲	۱	۰	۰	۰	۱۳۶	۷۰-۷۴	
۰	۵	۷	۱۴	۱۷	۲۳	۳۶	۳۲	۲۴	۲۵	۱۰	۵	۱	۰	۰	۰	۱۹۹	۷۵ سال و بیشتر	
۴	۰	۰	۰	۱	۰	۱	۰	۰	۰	۰	۰	۰	۱	۰	۰	۷	نامشخص	

توزیع سنی زوجین در زمان ازدواج استان مازندران سال ۱۳۹۱



۷۸/۱ درصد از ازدواج های ثبت شده مربوط به مردان کمتر از ۳۰ سال و ۸۶/۳ درصد مربوط به زنان کمتر از ۳۰ سال می باشد. بیشترین ازدواج ثبت شده مردان در گروه سنی ۲۵ تا ۲۹ سال با ۱۲۰۱۱ واقعه و بیشترین ازدواج ثبت شده زنان در گروه سنی ۲۰ تا ۲۴ سال با ۱۰۵۱۹ واقعه می باشد.