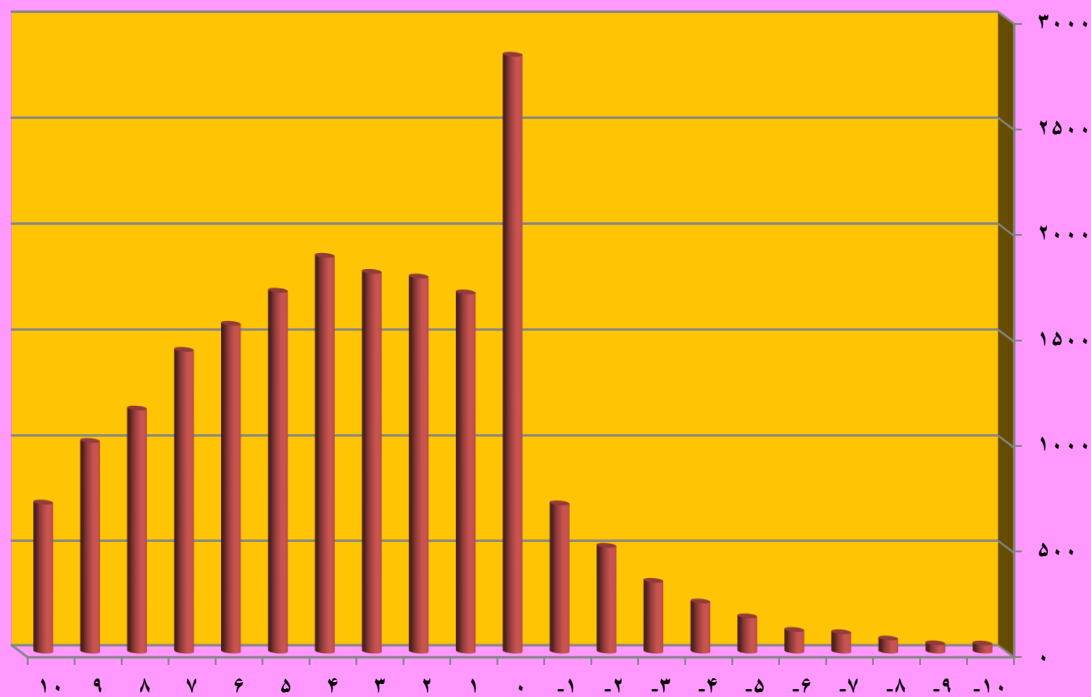


ازدواج ثبت شده استان مازندران برحسب اختلاف سن زوجین در سال ۹۶



بیشترین ازدواج ثبت شده با ۱۲/۷ درصد مربوط به زوجینی است که همسن هستند. پس از آن به ترتیب با ۸/۴ درصد مربوط به زوجین با اختلاف سن ۴ سال و ۸/۱ درصد مربوط به زوجین با اختلاف سن ۳ سال می باشد. کمترین فراوانی با مربوط به زوجینی است که سن زوج (۱۶-۲۰) و بیش از ۲۰ سال کمتر از زوجه است.

ازدواج ثبت شده استان مازندران برحسب اختلاف سن زوج به زوجه سال ۹۶

اختلاف سن	ازدواج	درصد
کل استان	۲۲۲۶۳	۱۰۰
بیش از ۲۰ سال بزرگتر	۳۸۸	۱.۷
۱۶-۲۰	۳۴۴	۱.۵
۱۱-۱۵	۱۵۵۳	۷.۰
۱۰	۷۱۴	۳.۲
۹	۱۰۰۵	۴.۵
۸	۱۱۵۸	۵.۲
۷	۱۴۳۵	۶.۴
۶	۱۵۵۸	۷.۰
۵	۱۷۱۴	۷.۷
۴	۱۸۷۹	۸.۴
۳	۱۸۰۳	۸.۱
۲	۱۷۸۱	۸.۰
۱	۱۷۰۶	۷.۷
۰	۲۸۲۸	۱۲.۷
-۱	۷۱۰	۳.۲
-۲	۵۰۷	۲.۳
-۳	۳۳۹	۱.۵
-۴	۲۴۰	۱.۱
-۵	۱۶۹	۰.۸
-۶	۱۰۴	۰.۵
-۷	۹۳	۰.۴
-۸	۶۳	۰.۳
-۹	۴۰	۰.۲
-۱۰	۳۹	۰.۲
(۱۱-۱۵)-	۷۳	۰.۳
(۱۶-۲۰)-	۱۷	۰.۱
بیش از ۲۰ سال کوچکتر	۳	۰.۰۱