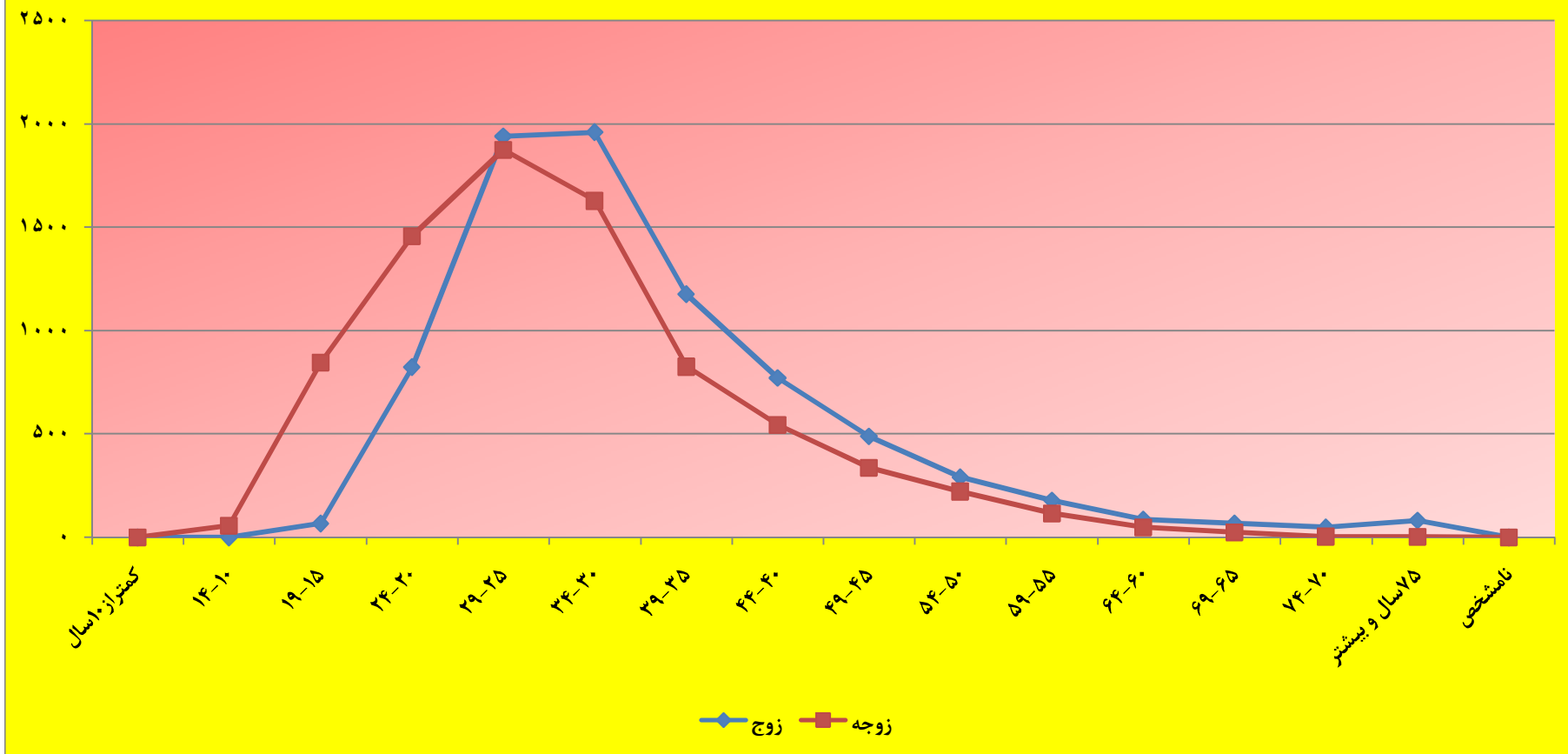




توزیع سنی زوجین در زمان طلاق استان مازندران سال ۹۴



۳۵/۵ درصد از طلاق های ثبت شده مربوط به مردان کمتر از ۳۰ سال و ۵۳ درصد مربوط به زنان کمتر از ۳۰ سال می باشد. بیشترین طلاق ثبت شده مردان در گروه سنی ۳۴ تا ۳۰ سال با ۱۹۵۹ واقعه و بیشترین طلاق ثبت شده زنان نیز در گروه سنی ۲۵ تا ۲۹ سال با ۱۸۷۳ واقعه می باشد.