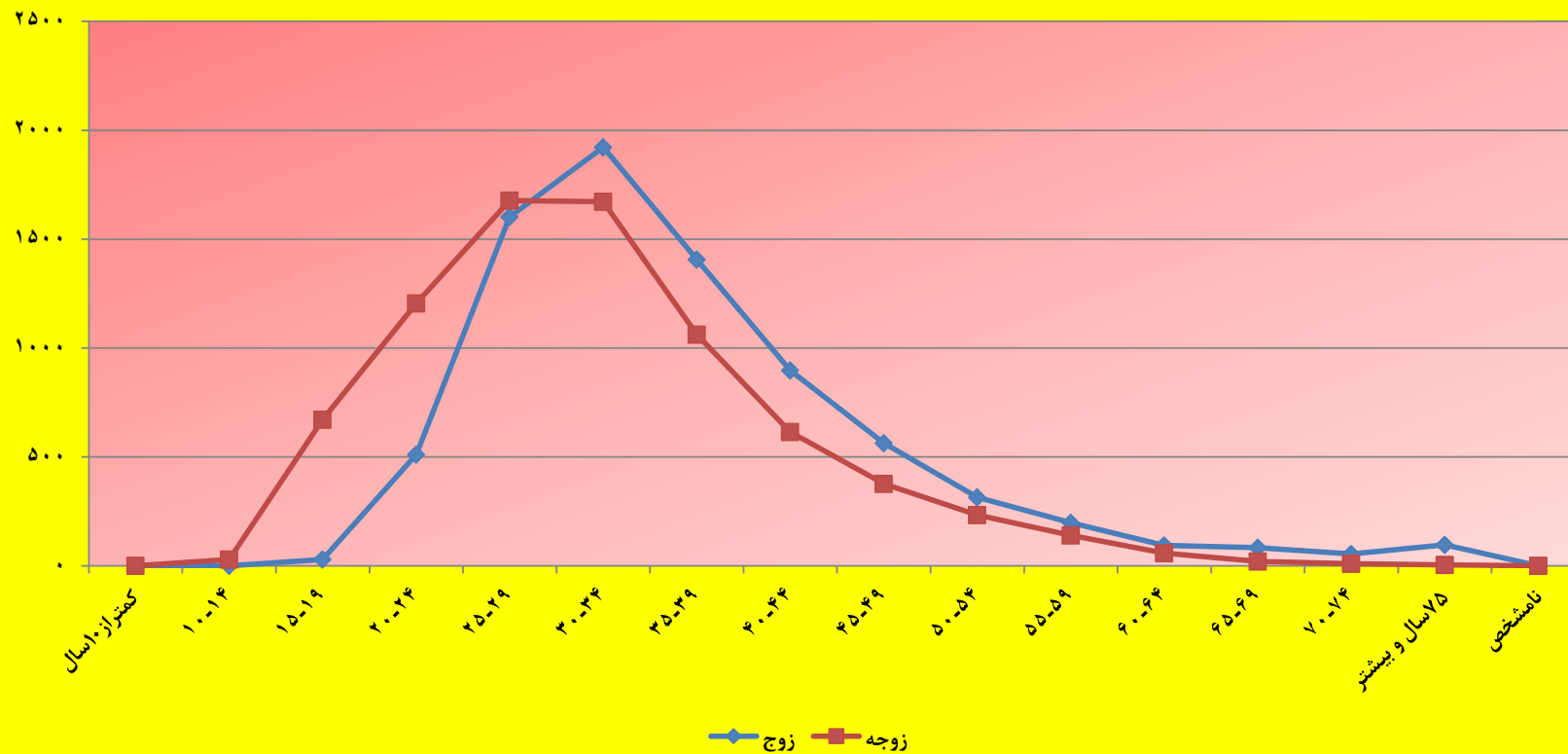


توزیع سنی زوجین در زمان طلاق در سال ۹۶

نامشخص	نامشخص	۷۵ سال و بیشتر	۷۰-۷۴	۶۵-۶۹	۶۰-۶۴	۵۵-۵۹	۵۰-۵۴	۴۵-۴۹	۴۰-۴۴	۳۵-۳۹	۳۰-۳۴	۲۵-۲۹	۲۰-۲۴	۱۵-۱۹	۱۰-۱۴	کمتر از ۱۰	جمع	زوج		
																		زوجه	زوج	
۰	۵	۱۰	۲۰	۵۸	۱۴۰	۲۳۳	۳۷۷	۶۱۴	۱۰۶۲	۱۶۷۲	۱۶۷۷	۱۲۰۵	۶۷۱	۳۰	۰	۷۷۷۴	کل استان			
۰	۰	۰	۰	۰	۰	۰	۰	۰	۰	۰	۰	۰	۰	۰	۰	۰	۰	کمتر از ۱۵		
۰	۰	۰	۰	۰	۰	۰	۰	۰	۰	۰	۰	۱	۵	۲۳	۱	۰	۳۰	۱۵-۱۹		
۰	۰	۰	۰	۰	۰	۰	۰	۰	۳	۴	۳۷	۱۸۷	۲۶۲	۱۸	۰	۵۱۱	۲۰-۲۴			
۰	۰	۰	۰	۰	۰	۰	۰	۱	۸	۲۲	۱۲۸	۴۹۵	۶۲۸	۳۰۹	۱۱	۰	۱۶۰۲	۲۵-۲۹		
۰	۰	۰	۰	۰	۰	۰	۷	۲۵	۱۲۷	۵۸۸	۷۷۲	۳۳۲	۷۱	۰	۰	۱۹۲۲	۳۰-۳۴			
۰	۰	۰	۰	۰	۰	۶	۱۷	۶۰	۳۴۶	۶۲۸	۲۹۷	۴۷	۵	۰	۰	۱۴۰۶	۳۵-۳۹			
۰	۰	۰	۰	۲	۲	۱۸	۴۷	۱۸۵	۳۴۱	۲۴۰	۵۸	۴	۱	۰	۰	۸۹۸	۴۰-۴۴			
۰	۰	۰	۰	۳	۸	۲۴	۱۰۷	۱۹۷	۱۵۵	۵۷	۱۲	۰	۰	۰	۰	۵۶۳	۴۵-۴۹			
۰	۰	۰	۰	۴	۱۷	۶۰	۹۹	۸۱	۳۴	۱۷	۲	۱	۰	۰	۰	۳۱۵	۵۰-۵۴			
۰	۰	۰	۱	۶	۳۱	۶۰	۵۵	۲۲	۱۲	۷	۳	۱	۰	۰	۰	۱۹۸	۵۵-۵۹			
۰	۰	۰	۲	۱۳	۲۱	۲۵	۱۶	۹	۷	۱	۰	۰	۰	۰	۰	۹۴	۶۰-۶۴			
۰	۰	۳	۸	۱۲	۲۲	۱۴	۸	۱۰	۷	۰	۰	۰	۰	۰	۰	۸۴	۶۵-۶۹			
۰	۰	۲	۴	۹	۱۲	۹	۷	۸	۲	۱	۰	۰	۰	۰	۰	۵۴	۷۰-۷۴			
۰	۵	۵	۵	۹	۲۷	۱۷	۱۳	۹	۶	۱	۰	۰	۰	۰	۰	۹۷	۷۵ سال و بیشتر			
۰	۰	۰	۰	۰	۰	۰	۰	۰	۰	۰	۰	۰	۰	۰	۰	۰	۰	نامشخص		

توزیع سنی زوجین در زمان طلاق استان مازندران سال ۹۶



۲۷/۶ درصد از طلاق های ثبت شده مربوط به مردان کمتر از ۳۰ سال و ۴۶/۱ درصد مربوط به زنان کمتر از ۳۰ سال می باشد. بیشترین طلاق ثبت شده مردان در گروه سنی ۳۰ تا ۳۴ سال با ۱۹۲۲ واقعه و بیشترین طلاق ثبت شده زنان نیز در گروه سنی ۲۵ تا ۲۹ سال با ۱۶۷۷ واقعه می باشد.