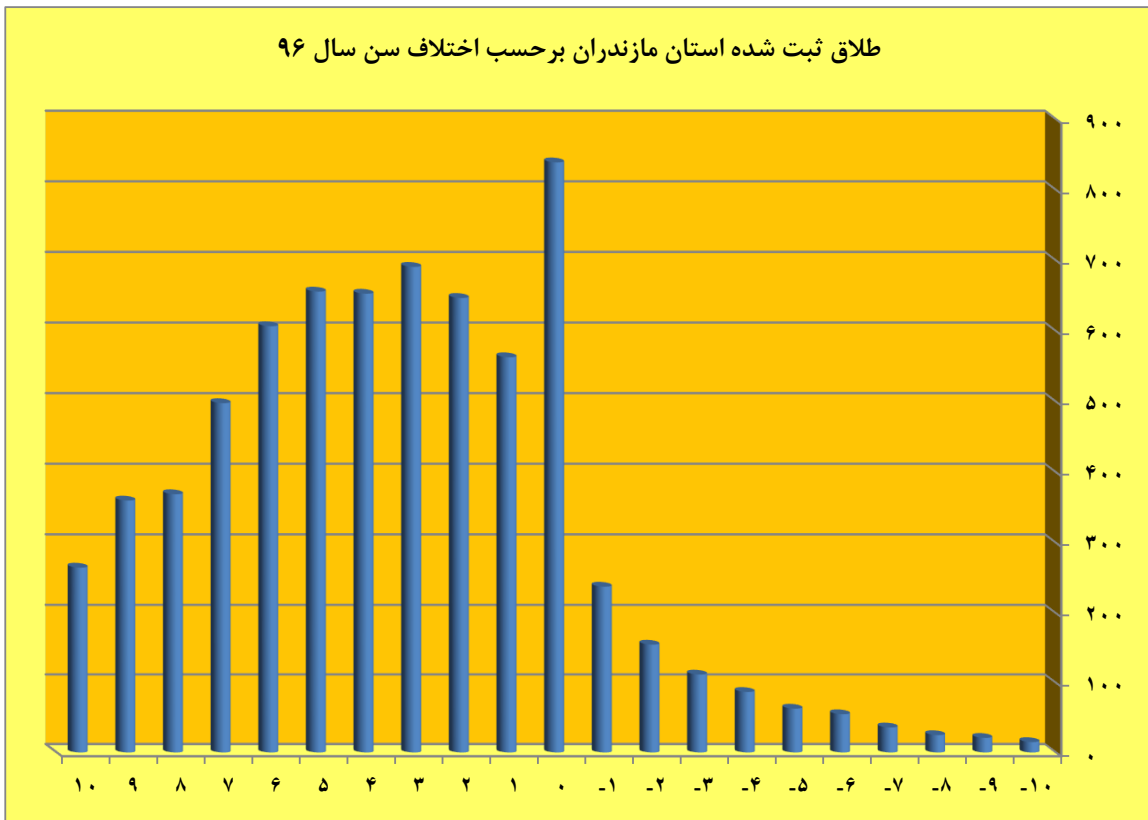


طلاق ثبت شده استان مازندران برحسب اختلاف سن سال ۹۶



بیشترین طلاق ثبت شده با ۸/۱۰ درصد مربوط به زوجین همسن است. پس از آن به ترتیب زوجین با اختلاف سن ۴ سال با ۸/۹ درصد قرار دارند.

درصد	طلاق	اختلاف سن
۱۰۰	۷۷۷۴	کل استان
۱.۸	۱۴۱	بیش از ۲۰ سال بزرگتر
۱.۵	۱۱۶	۱۶-۲۰
۶.۷	۵۱۸	۱۱-۱۵
۳.۴	۲۶۵	۱۰
۴.۶	۳۶۰	۹
۴.۷	۳۶۹	۸
۶.۴	۴۹۸	۷
۷.۸	۶۰۷	۶
۸.۴	۶۵۶	۵
۸.۴	۶۵۳	۴
۸.۹	۶۹۱	۳
۸.۳	۶۴۷	۲
۷.۲	۵۶۳	۱
۱۰.۸	۸۳۹	۰
۳.۱	۲۳۸	-۱
۲.۰	۱۵۵	-۲
۱.۴	۱۱۲	-۳
۱.۱	۸۷	-۴
۰.۸	۶۳	-۵
۰.۷	۵۵	-۶
۰.۵	۳۶	-۷
۰.۳	۲۵	-۸
۰.۳	۲۱	-۹
۰.۲	۱۵	-۱۰
۰.۵	۳۸	(۱۱-۱۵)-
۰.۱	۶	(۱۶-۲۰)-
۰.۰	۰	بیش از ۲۰ سال کوچکتر