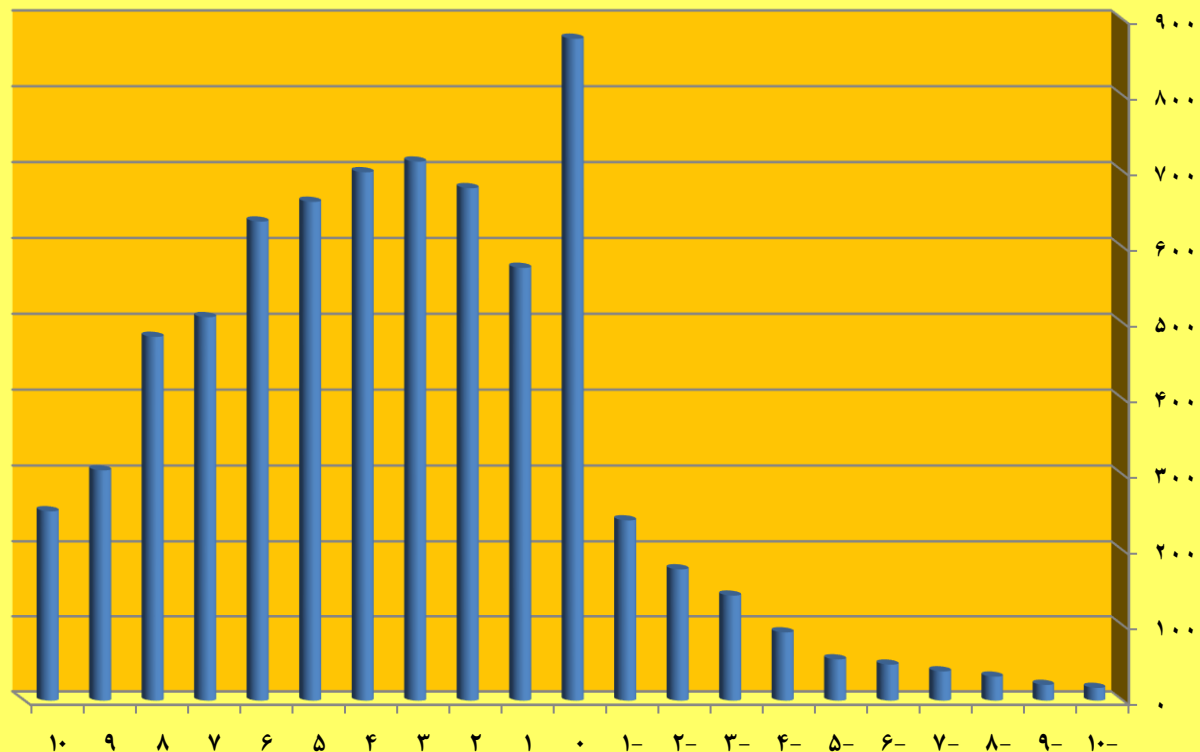


طلاق ثبت شده استان مازندران برحسب اختلاف سن سال ۹۷



بیشترین طلاق ثبت شده با ۱۰/۹ درصد مربوط به زوجین همسن است. پس از آن به ترتیب زوجین با اختلاف سن ۳ سال با ۸/۹ درصد قرار دارند.

طلاق ثبت شده استان مازندران برحسب اختلاف سن زوج به زوج سال ۹۶

درصد	طلاق	اختلاف سن
۱۰۰	۸۰۱۸	کل استان
۱.۶	۱۳۱	بیش از ۲۰ سال بزرگتر
۱.۴	۱۱۶	۱۶-۲۰
۶.۱	۴۸۷	۱۱-۱۵
۳.۱	۲۵۲	۱۰
۳.۸	۳۰۶	۹
۶.۰	۴۸۲	۸
۶.۳	۵۰۸	۷
۷.۹	۶۳۴	۶
۸.۲	۶۶۰	۵
۸.۷	۶۹۹	۴
۸.۹	۷۱۳	۳
۸.۵	۶۷۸	۲
۷.۱	۵۷۳	۱
۱۰.۹	۸۷۵	۰
۳.۰	۲۴۰	-۱
۲.۲	۱۷۵	-۲
۱.۷	۱۴۰	-۳
۱.۱	۹۱	-۴
۰.۷	۵۵	-۵
۰.۶	۴۸	-۶
۰.۵	۳۹	-۷
۰.۴	۳۲	-۸
۰.۳	۲۱	-۹
۰.۲	۱۷	-۱۰
۰.۵	۳۷	(۱۱-۱۵)-
۰.۱	۸	(۱۶-۲۰)-
۰.۰	۱	بیش از ۲۰ سال کوچکتر