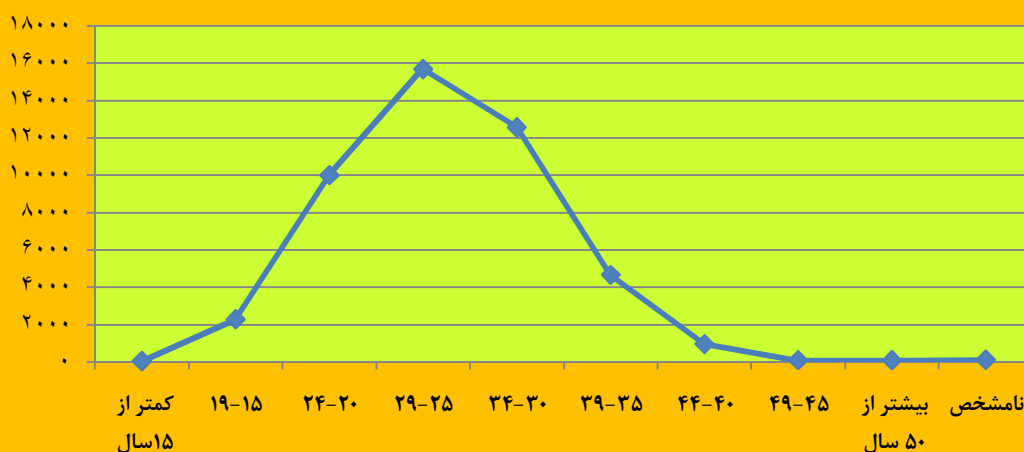


ولادت ثبت شده استان مازندران بر حسب جنس، شهری و روستایی به تفکیک گروه سنی مادران در سال ۹۴

گروه سنی	کل موالید			شهری			روستایی		
	جمع	جمع	مرد	زن	جمع	مرد	زن		
کل استان	۴۶۴۶۳	۳۰۳۳۲	۱۵۶۷۰	۱۴۶۶۲	۱۶۱۳۱	۸۲۷۱	۷۸۶۰		
کمتر از ۱۵ سال	۳۹	۱۶	۹	۷	۲۳	۱۴	۹		
۱۵-۱۹	۲۲۸۰	۱۱۱۲	۵۶۳	۵۴۹	۱۱۶۸	۵۹۶	۵۷۲		
۲۰-۲۴	۱۰۰۰۲	۵۹۹۹	۳۰۶۴	۲۹۳۵	۴۰۰۳	۲۰۱۲	۱۹۹۱		
۲۵-۲۹	۱۵۶۹۳	۱۰۴۲۷	۵۴۶۳	۴۹۶۴	۵۲۶۶	۲۷۱۷	۲۵۴۹		
۳۰-۳۴	۱۲۵۶۹	۸۶۸۴	۴۴۹۳	۴۱۹۱	۳۸۸۵	۲۰۰۳	۱۸۸۲		
۳۵-۳۹	۴۶۵۹	۳۲۸۸	۱۶۷۹	۱۶۰۹	۱۳۷۱	۷۱۵	۶۵۶		
۴۰-۴۴	۹۵۸	۶۳۰	۳۱۷	۳۱۳	۳۲۸	۱۷۲	۱۵۶		
۴۵-۴۹	۷۸	۵۲	۲۲	۳۰	۲۶	۱۳	۱۳		
بیشتر از ۵۰ سال	۸۲	۵۹	۲۶	۳۳	۲۳	۱۱	۱۲		
نامشخص	۱۰۳	۶۵	۳۴	۳۱	۳۸	۱۸	۲۰		

ولادت ثبت شده استان مازندران بر حسب گروه سنی مادران در سال ۹۴



۳/۶۰ درصد ولادتهای ثبت شده مربوط به گروه سنی مادران زیر ۳۰ سال می باشد. و بیشترین ولادت ثبت شده با ۱۵۶۹۳ واقعه (۳۳/۸ درصد) مربوط به گروه سنی مادران ۲۵ تا ۲۹ سال می باشد.