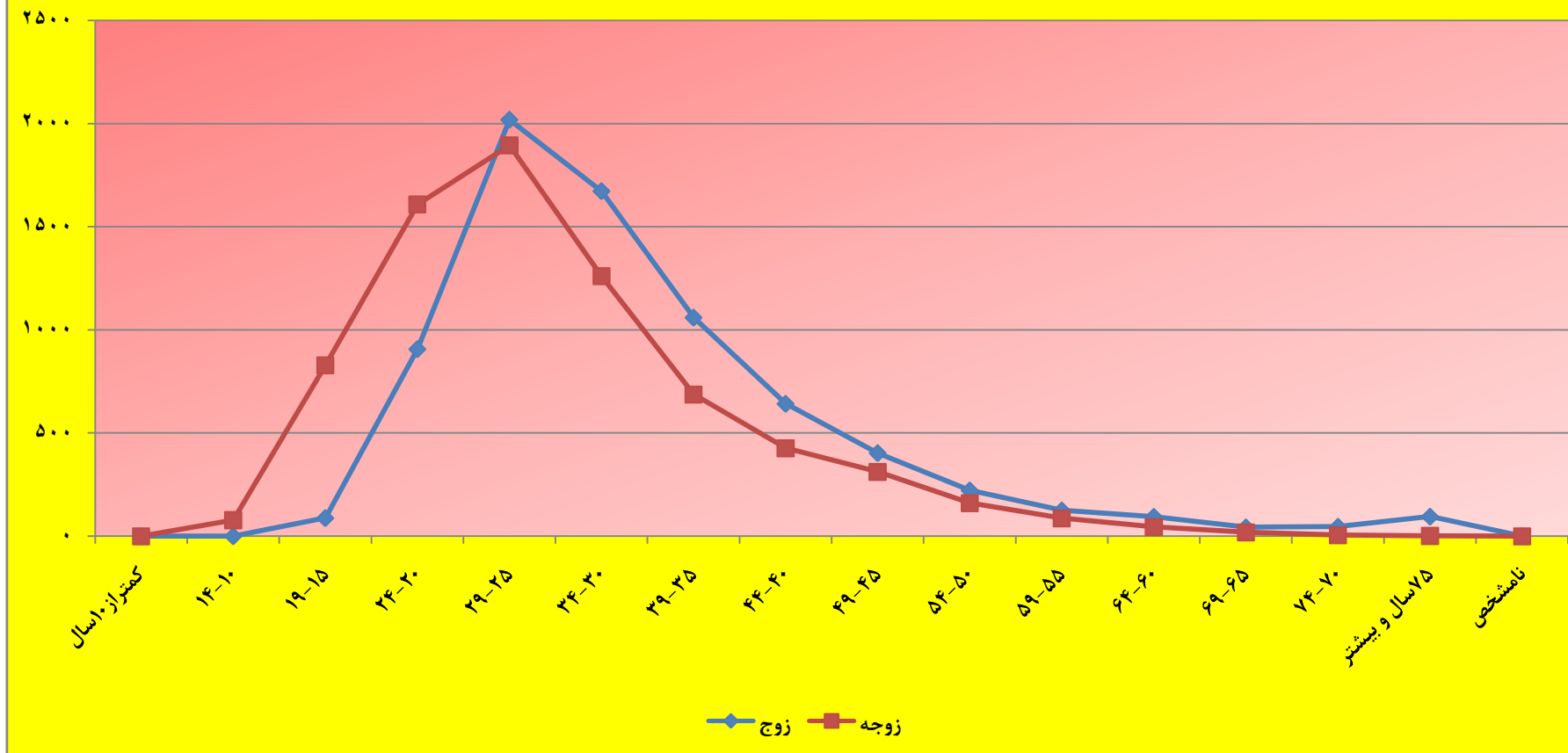


توزیع سنی زوجین در زمان طلاق در سال ۱۳۹۲

نامشخص	نامشخص	۷۵ سال و بیشتر	۷۰-۷۴	۶۵-۶۹	۶۰-۶۴	۵۵-۵۹	۵۰-۵۴	۴۵-۴۹	۴۰-۴۴	۳۵-۳۹	۳۰-۳۴	۲۵-۲۹	۲۰-۲۴	۱۵-۱۹	۱۰-۱۴	کمتر از ۱۰	جمع	زوج	
																		زوجه	زوج
۰	۰	۲	۵	۱۹	۴۵	۸۷	۱۶۱	۳۱۲	۴۲۷	۶۸۷	۱۲۶۱	۱۸۹۵	۱۶۰۹	۸۲۹	۷۸	۰	۷۴۱۷	کل استان	
۰	۰	۰	۰	۰	۰	۰	۰	۰	۰	۰	۰	۰	۰	۰	۰	۰	۰	کمتر از ۱۵	
۰	۰	۰	۰	۰	۰	۰	۰	۰	۰	۰	۰	۲	۹	۶۲	۱۵	۰	۸۸	۱۵-۱۹	
۰	۰	۰	۰	۰	۰	۰	۰	۰	۲	۵	۱۴	۷۴	۳۷۲	۳۹۹	۴۱	۰	۹۰۷	۲۰-۲۴	
۰	۰	۰	۰	۰	۰	۰	۰	۱	۷	۲۹	۱۳۹	۶۶۷	۸۴۴	۳۱۱	۲۱	۰	۲۰۱۹	۲۵-۲۹	
۰	۰	۰	۰	۰	۰	۰	۱	۵	۱۸	۸۵	۴۳۴	۷۵۵	۳۲۲	۵۲	۱	۰	۱۶۷۳	۳۰-۳۴	
۰	۰	۰	۱	۰	۱	۶	۱۸	۵۲	۲۰۶	۴۱۵	۳۱۱	۴۶	۴	۰	۰	۰	۱۰۶۰	۳۵-۳۹	
۰	۰	۰	۰	۰	۱	۱۰	۴۲	۱۱۲	۲۲۳	۱۸۰	۶۴	۹	۱	۰	۰	۰	۶۴۲	۴۰-۴۴	
۰	۰	۰	۰	۰	۱	۶	۲۰	۹۸	۱۳۷	۸۳	۴۲	۱۴	۲	۰	۰	۰	۴۰۳	۴۵-۴۹	
۰	۰	۰	۰	۰	۱	۱۰	۳۴	۷۷	۵۵	۲۵	۱۴	۵	۱	۰	۰	۰	۲۲۲	۵۰-۵۴	
۰	۰	۰	۰	۰	۵	۱۳	۴۱	۳۰	۱۷	۱۱	۶	۲	۰	۰	۰	۰	۱۲۵	۵۵-۵۹	
۰	۰	۰	۰	۱	۱۶	۲۷	۲۵	۸	۶	۴	۳	۰	۴	۰	۰	۰	۹۴	۶۰-۶۴	
۰	۰	۰	۰	۵	۵	۹	۶	۶	۷	۴	۱	۰	۰	۰	۰	۰	۴۳	۶۵-۶۹	
۰	۰	۱	۳	۷	۷	۳	۱۱	۵	۵	۵	۴	۰	۰	۰	۰	۰	۴۶	۷۰-۷۴	
۰	۰	۲	۴	۹	۱۰	۱۳	۱۵	۱۶	۹	۷	۹	۱	۰	۰	۰	۰	۹۵	۷۵ سال و بیشتر	
۰	۰	۰	۰	۰	۰	۰	۰	۰	۰	۰	۰	۰	۰	۰	۰	۰	۰	نامشخص	

توزیع سنی زوجین در زمان طلاق استان مازندران سال ۱۳۹۲



۴۰/۶ درصد از طلاق های ثبت شده مربوط به مردان کمتر از ۳۰ سال و ۵۹/۵ درصد مربوط به زنان کمتر از ۳۰ سال می باشد. بیشترین طلاق ثبت شده مردان در گروه سنی ۲۵ تا ۲۹ سال با ۲۰۱۹ واقعه و بیشترین طلاق ثبت شده زنان نیز در گروه سنی ۲۵ تا ۲۹ سال با ۱۸۹۵ واقعه می باشد.