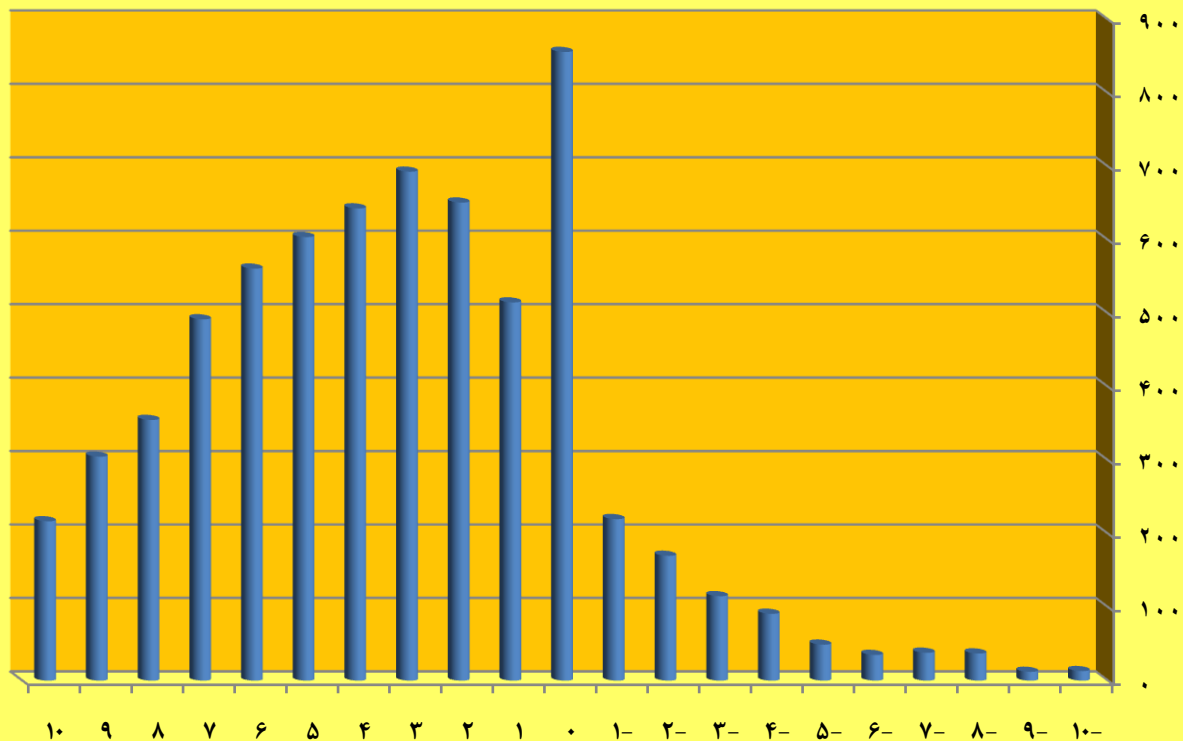


طلاق ثبت شده استان مازندران برحسب اختلاف سن زوجین در سال ۱۳۹۲



بیشترین طلاق ثبت شده با ۱۱/۵ درصد مربوط به زوجین با اختلاف سن صفر سال است. پس از آن به ترتیب زوجین با اختلاف سن ۳ سال با ۹/۳ درصد و زوجین با اختلاف سن ۲ سال با ۸/۸ درصد قرار دارند.

طلاق ثبت شده استان مازندران برحسب اختلاف سن زوج به زوج سال ۱۳۹۲

درصد	طلاق	اختلاف سن
۱۰۰	۷۴۱۷	کل استان
۲.۰	۱۴۶	بیش از ۲۰ سال بزرگتر
۱.۳	۹۹	۱۶-۲۰
۶.۱	۴۵۵	۱۱-۱۵
۲.۹	۲۱۷	۱۰
۴.۱	۳۰۵	۹
۴.۸	۳۵۵	۸
۶.۶	۴۹۲	۷
۷.۶	۵۶۱	۶
۸.۱	۶۰۴	۵
۸.۷	۶۴۳	۴
۹.۳	۶۹۳	۳
۸.۸	۶۵۱	۲
۶.۹	۵۱۵	۱
۱۱.۵	۸۵۶	۰
۳.۰	۲۲۰	-۱
۲.۳	۱۷۰	-۲
۱.۶	۱۱۵	-۳
۱.۲	۹۱	-۴
۰.۷	۴۹	-۵
۰.۵	۳۵	-۶
۰.۵	۳۸	-۷
۰.۵	۳۷	-۸
۰.۲	۱۲	-۹
۰.۲	۱۳	-۱۰
۰.۵	۳۶	(۱۱-۱۵)-
۰.۱	۸	(۱۶-۲۰)-
۰.۰	۱	بیش از ۲۰ سال کوچکتر