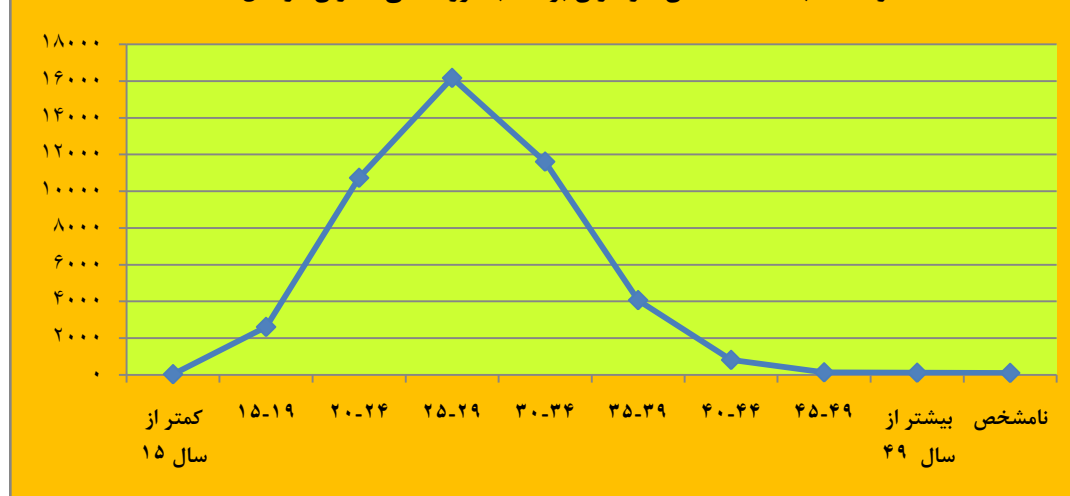


ولادت ثبت شده استان مازندران بر حسب جنس، شهری و روستایی به تفکیک گروه سنی مادران در سال ۹۳

گروه سنی	کل موالید			شهری			روستایی		
	جمع	جمع	مرد	زن	مرد	زن	جمع	مرد	زن
کل استان	۴۶۲۹۴	۳۰۶۲۵	۱۵۷۵۷	۱۴۸۶۸	۱۵۶۶۹	۱۴۸۶۸	۸۰۲۰	۷۶۴۹	۱۵۶۶۹
کمتر از ۱۵ سال	۲۵	۱۱	۴	۷	۱۴	۷	۱۱	۳	۱۴
۱۵-۱۹	۲۵۹۹	۱۳۲۱	۶۷۹	۶۴۲	۱۲۷۸	۶۴۲	۶۴۲	۶۳۶	۱۲۷۸
۲۰-۲۴	۱۰۷۲۲	۶۵۷۲	۳۳۸۵	۳۱۸۷	۴۱۵۰	۳۱۸۷	۲۱۰۷	۲۰۴۳	۴۱۵۰
۲۵-۲۹	۱۶۱۶۲	۱۰۸۸۴	۵۶۳۷	۵۲۴۷	۵۲۷۸	۵۲۴۷	۲۶۹۷	۲۵۸۱	۵۲۷۸
۳۰-۳۴	۱۱۶۰۲	۸۲۲۳	۴۲۵۹	۳۹۶۴	۳۳۷۹	۳۹۶۴	۱۷۶۷	۱۶۱۲	۳۳۷۹
۳۵-۳۹	۴۰۵۹	۲۸۴۲	۱۴۰۴	۱۴۳۸	۱۲۱۷	۱۴۳۸	۶۲۱	۵۹۶	۱۲۱۷
۴۰-۴۴	۸۰۲	۵۵۱	۲۹۴	۲۵۷	۲۵۱	۲۵۷	۱۳۱	۱۲۰	۲۵۱
۴۵-۴۹	۱۲۵	۸۸	۳۸	۵۰	۳۷	۵۰	۱۸	۱۹	۳۷
بیشتر از ۴۹ سال	۱۰۵	۶۷	۲۵	۴۲	۳۸	۴۲	۱۳	۲۵	۳۸
نامشخص	۹۳	۶۶	۳۲	۳۴	۲۷	۳۴	۱۳	۱۴	۲۷

ولادت ثبت شده استان مازندران بر حسب گروه سنی مادران در سال ۹۳



۶۳/۷ درصد ولادتهای ثبت شده مربوط به گروه سنی مادران زیر ۳۰ سال می باشد. و بیشترین ولادت ثبت شده با ۱۶۱۶۲ واقعه (۳۴/۹ درصد) مربوط به گروه سنی مادران ۲۵ تا ۲۹ سال می باشد.